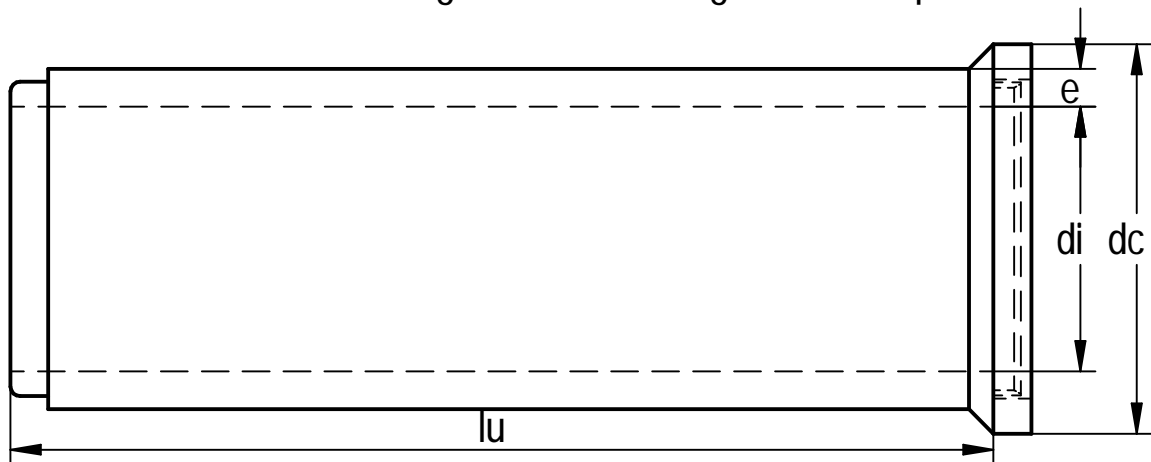


GEWAPENDE EN ONGEWAPENDE BETONBUIZEN / TUYAUX EN BÉTON ARMÉS ET NON ARMÉS



Ingestorte rubbering / Joint incorporé



| Inwendige Ø / Ø Intérieur | Nuttige lengte / Longueur | Gewicht per stuk / Poids par piece | Mof diepte / Longueur de la clé | Uitwendige mof / Ø extérieur bout femelle | Wand dikte / Épaisseur du mur | Minimum breuksterkte / Résistance minimale de rupture | Minimum breuksterkte / Résistance minimale de rupture |
|---------------------------|---------------------------|------------------------------------|---------------------------------|---|-------------------------------|---|---|
| di (mm) | lu (m) | (kg) | f (mm) | dc (mm) | e (mm) | Reeks B | Reeks 135 |
| 700 | 2,4 | ca 1650 | 100 | 1030 | 100 | 63 | 95* |
| 800 | 2,4 | ca 2110 | 100 | 1170 | 110 | 72 | 108* |
| 900 | 2,4 | ca 2660 | 100 | 1313 | 125 | 72 | 122* |
| 1000 | 2,4 | ca 3060 | 100 | 1433 | 130 | 80 | 135 |
| 1200 | 2,4 | ca 3860 | 100 | 1716 | 130 | | 162 |
| 1400 | 2,4 | ca 5250 | 125 | 1976 | 160 | | 189 |
| 1500 | 2,4 | ca 5840 | 160 | 2120 | 160 | | 203 |
| 1600 | 2,4 | ca 6740 | 140 | 2242 | 170 | | 216 |
| 1800 | 2,4 | ca 8150 | 155 | 2444 | 190 | | 243 |

Reeks B zijn ongewapende betonbuizen.

Reeks 135 zijn gewapende betonbuizen. Van Ø700mm t.e.m. Ø900mm zijn dit staalvezelversterkte betonbuizen(*)

Reeks B sont les tuyaux en béton non armés.

Reeks 135 sont les tuyaux en béton armés.

Les Ø700mm jusqu'à les Ø900mm sont des tuyaux en béton renforcé de fibres d'acier(*)



| TECHNISCHE FICHE / FICHE TECHNIQUE | | |
|---|----------------------------------|-----------------|
| Verhoogde waterdichtheid / Imperméabilité augmentée 100kPa | Gewicht / Poids | Aantal / Nombre |
| Minimum breuksterkte / Résistance minimale de rupture | Tekenaar Jo Verbeken | |
| Sterkteklasse / Classe de résistance | Productie / Production Brugge | Formaat A4 |