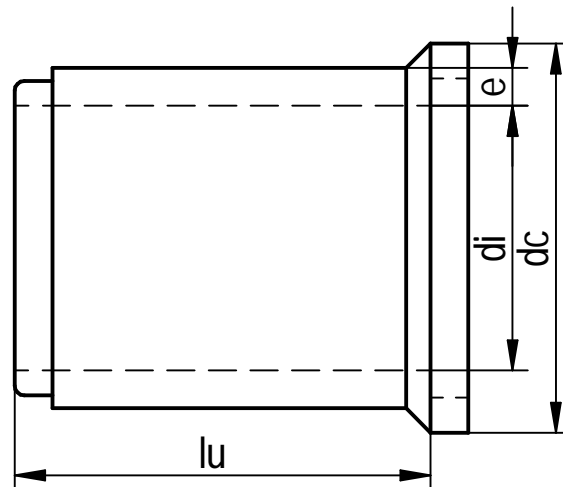


GEWAPENDE EN ONGEWAPENDE BETONBUIZEN PENDELBUIS / TUYAUX EN BÉTON ARMÉS ET NON ARMÉS COURT



Ingestorte rubberring / Joint incorporé



Inwendige Ø / Ø intérieur	Nuttige lengte / Longueur	Gewicht per stuk / Poids par piece	Mof diepte / Longueur de la clé	Uitwendige mof / Ø extérieur bout	Wand dikte / Épaisseur du mur	Minimum breuksterkte / Résistance minimale de rupture	Minimum breuksterkte / Résistance minimale de rupture
di (mm)	lu (m)	(kg)	f (mm)	dc (mm)	e (mm)	Reeks B	Reeks 135
300	1	ca 160	80	510	55	45	41
400	1	ca 240	85	630	55	50	54
500	1	ca 340	90	770	65	55	68
600	1	ca 480	90	890	75	60	81

Reeks B zijn ongewapende betonbuizen.
Reeks 135 zijn gewapende betonbuizen.

Reeks B sont les tuyaux en béton non armés.
Reeks 135 sont les tuyaux en béton armés.

TECHNISCHE FICHE / FICHE TECHNIQUE		
Milieuklasse / Classe d'exposition	Gewicht / Poids	Aantal / Nombre
Omgivingsklasse / Classe d'environnement	Tekenaar Jo Verbeken	
Sterkteklasse / Classe de résistance	Productie / Production Gent	Formaat A4