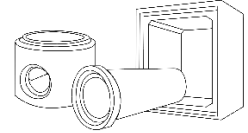




BETON DE CLERCQ

PREFABBETON & WATERBEHANDELINGSSYSTEMEN

BETON DE CLERCQ BV - Steenkaai 111- 8000 Brugge - TEL. +32(0)50 317361 - onthaal@declercq-beton.be



DCplus/DCplus-E olieafscheider integraal beton 3 – 40 l/s

DC prefab gewapend betonnen coalescentieafscheider voor lichte minerale vloeistoffen, met een maximale capaciteit van l/sec, type DCplus/ DCplus-E (verlaagde uitvoering), inwendig voorzien van een meerlagige olie/benzine-bestendige epoxycoating, geheel overeenkomstig NEN-EN 858, voorzien van DIBt-keur Z-54.5-116, KOMO-attest met productcertificaat volgens BRL 5251 (Klasse I) en CE markering. Restoliegehalte volgens EN-858-1; < 100 mg/l. De afscheider is ontworpen en gewapend volgens DIN 4281, betonklasse C 35/45 (B45), statisch getest op scheurbestendigheid, opwaartse druk en belastingklasse SLW 60 volgens DIBt. Productie DIN-EN-ISO 9001 gecertificeerd. Afscheider voorzien van roestvaststalen in- en uitlaatgarnituur en fabrieksmatig aangebrachte flexibele aansluitingen voor kunststof leidingwerk, stankslot aan inlaatzijde, automatisch sluitende roestvaststalen vlotter aan uitlaatzijde, getarreerd op een dichtheid van 0,85 g/cm³ en uitneembare coalescentiefilter. Voorzien van een gietijzer/betonnen afdekking, geschikt voor verkeersklasse kN volgens NEN-EN 124. Levering NEN-EN-ISO 9001 gecertificeerd.

MATERIALEN

Afscheider: gewapend beton B45
 In- en uitlaat: NBR
 Vlotter: roestvaststaal
 Afdekking: gietijzer/beton
 Beschermlaag: meerlagige olie/bezine-bestendige epoxycoating

OPZETSTUKKEN EN VULRINGEN

Door middel van SM-R opzetstukken en/of AR-V vulringen kan de hoogte van de afscheider op de gewenste inbouwdiepte worden gebracht.

OPTIES

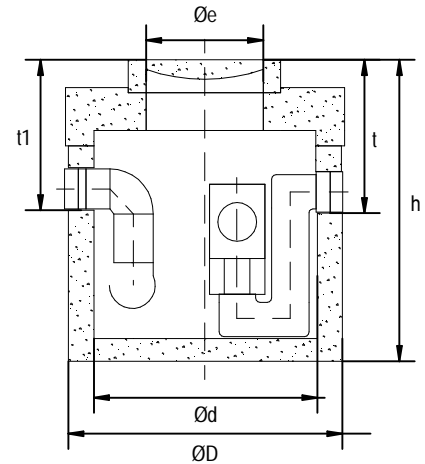
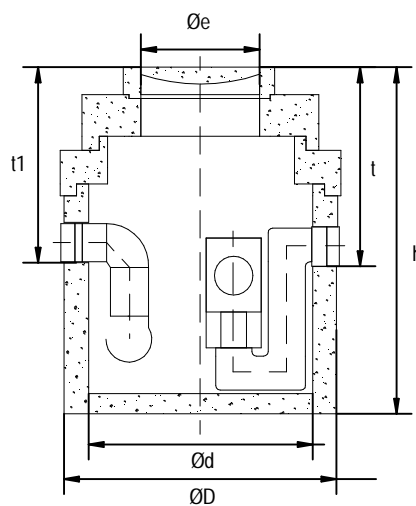
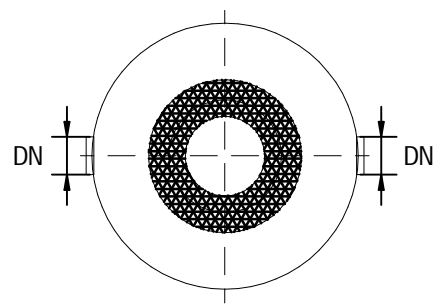
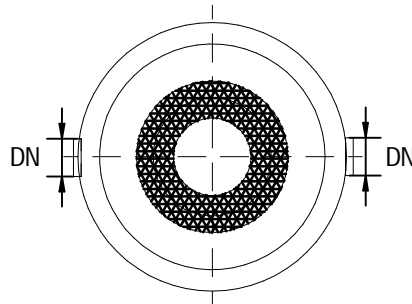
- Inwendige 3 mm dikke HDPE lining
- Ingebouwde monsternamenvoorziening
- Optisch-akoestisch waarschuwingssysteem
- Onderhoud set

NORMEN

Opzetstukken: BRL 5251/DIN 4034 deel 1 en 2
 Afscheider: NEN-EN 858/BRL 5251
 Betonnen bak: DIN 4281
 Afdekkingen: NEN-EN 124

CERTIFICATEN

KOMO-attest-met-productcertificaat nummer K21650
 KOMO-attest-met-productcertificaat nummer K43257
 DIN-EN-ISO 9001
 NEN-EN-ISO 9001



Type 5540.122 t/m 5540.138

Type 5540.107 t/m 5540.118
Type E-5540.122 t/m E-5540.133

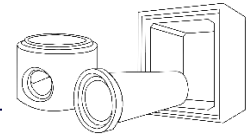
| TECHNISCHE FICHE / FICHE TECHNIQUE | | |
|--|----------------------------------|-----------------|
| Milieuklasse / Classe d'exposition | Gewicht / Poids | Aantal / Nombre |
| Omgevingsklasse / Classe d'environnement | Tekenaar Jo Verbeken | |
| Sterkteklasse / Classe de résistance | Productie / Production Brugge | Formaat A4 |



BETON DE CLERCQ

PREFABBETON & WATERBEHANDELINGSSYSTEMEN

BETON DE CLERCQ BV - Steenkaai 111- 8000 Brugge - TEL. +32(0)50 317361 - onthaal@declercq-beton.be



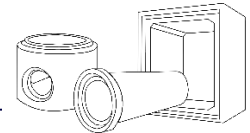
DCplus/DCplus-E olieafscheider integraal beton 3 – 40 l/s

| Type | Cap* (l/s) | Total e in ho ud (l) | Inho ud olie (l) | tl | t | ØD | Ød | DN nomi nale diam eter | h | Øe | Gewic ht (kg) | Aantal deksels | SR-MØ |
|------------|---------------|-------------------------------------|---------------------------|------|------|------|------|------------------------------------|------|-----|------------------|-------------------|-------|
| 5540.107 | 3/4 | 350 | 87 | 710 | 730 | 1020 | 800 | 150 | 1540 | 625 | 1540 | 1 (125 kN) | AR-V |
| 5540.108 | 3/4 | 350 | 87 | 745 | 765 | 1020 | 800 | 150 | 1575 | 625 | 1540 | 1 (400 kN) | AR-V |
| 5540.112 | 6/8 | 350 | 135 | 710 | 730 | 1020 | 800 | 150 | 1540 | 625 | 1540 | 1 (125 kN) | AR-V |
| 5540.113 | 6/8 | 350 | 135 | 745 | 765 | 1020 | 800 | 150 | 1575 | 625 | 1540 | 1 (400 kN) | AR-V |
| 5540.117 | 10 | 545 | 224 | 710 | 730 | 1240 | 1000 | 150 | 1540 | 625 | 2120 | 1 (125 kN) | 1000 |
| 5540.118 | 10 | 545 | 224 | 745 | 765 | 1240 | 1000 | 150 | 1575 | 625 | 2120 | 1 (400 kN) | 1000 |
| 5540.122 | 15 | 775 | 316 | 1015 | 1035 | 1440 | 1200 | 200 | 1845 | 625 | 3010 | 1 (125 kN) | 1000 |
| 5540.123 | 15 | 775 | 316 | 1050 | 1070 | 1440 | 1200 | 200 | 1880 | 625 | 3010 | 1 (400 kN) | 1000 |
| 5540.127 | 20 | 1740 | 526 | 1015 | 1035 | 1800 | 1500 | 200 | 2145 | 625 | 4990 | 1 (125 kN) | 1000 |
| 5540.128 | 20 | 1740 | 526 | 1050 | 1070 | 1800 | 1500 | 200 | 2180 | 625 | 4990 | 1 (400 kN) | 1000 |
| 5540.132 | 30 | 4850 | 1287 | 1065 | 1085 | 2240 | 2000 | 250 | 2785 | 625 | 7840 | 1 (125 kN) | 1000 |
| 5540.133 | 30 | 4850 | 1287 | 1100 | 1020 | 2240 | 2000 | 250 | 2820 | 625 | 7840 | 1 (400 kN) | 1000 |
| 5540.137 | *40 | 7900 | 2313 | 1105 | 1125 | 2740 | 2500 | 300 | 2885 | 625 | 10770 | 1 (125 kN) | 1000 |
| 5540.138 | *40 | 7900 | 2313 | 1140 | 1160 | 2740 | 2500 | 300 | 2920 | 625 | 10770 | 1 (400 kN) | 1000 |
| E-5540.122 | 15 | 775 | 316 | 760 | 780 | 1440 | 1200 | 200 | 1590 | 625 | 2760 | 1 (125 kN) | 1000 |
| E-5540.123 | 15 | 775 | 316 | 795 | 815 | 1440 | 1200 | 200 | 1625 | 625 | 2760 | 1 (400 kN) | 1000 |
| E-5540.127 | 20 | 1740 | 526 | 760 | 780 | 1800 | 1500 | 200 | 1890 | 625 | 4740 | 1 (125 kN) | 1500 |
| E-5540.128 | 20 | 1740 | 526 | 795 | 815 | 1800 | 1500 | 200 | 1925 | 625 | 4740 | 1 (400 kN) | 1500 |
| E-5540.132 | 30 | 4850 | 1287 | 775 | 795 | 2240 | 2000 | 250 | 2495 | 625 | 7360 | 2 (125 kN) | AR-V |
| E-5540.133 | 30 | 4850 | 1287 | 810 | 830 | 2240 | 2000 | 250 | 2530 | 625 | 7360 | 2 (400 kN) | AR-V |

Cap* = Capaciteit

TECHNISCHE FICHE / FICHE TECHNIQUE

| | | |
|--|----------------------------------|-----------------|
| Milieuklasse / Classe d'exposition | Gewicht / Poids | Aantal / Nombre |
| Omgevingsklasse / Classe d'environnement | Tekenaar Jo Verbeken | |
| Sterkteklasse / Classe de résistance | Productie / Production Brugge | Formaat A4 |



DCsub olieafscheider integraal beton 3 – 30 l/s

DC prefab gewapend betonnen afscheider voor lichte minerale vloeistoffen, met een maximale capaciteit van l/sec (zie tabel), en geïntegreerde slibvangput van liter, type DCsub, inwendig voorzien van een meerklaagige olie/benzine-bestendige epoxycoating, geheel overeenkomstig NEN-EN 858, voorzien van DIBt-keur Z-54.5-119, KOMO-attest met productcertificaat volgens BRL 5251 (Klasse II) en CE markering. Restoliegehalte volgens EN-858-1; < 100 mg/l. De afscheider is ontworpen en gewapend volgens DIN 4281, betonklasse C 35/45 (B45), statisch getest op scheurbestendigheid, opwaartse druk en belastingklasse SLW 60 volgens DIBt. Productie DIN-EN-ISO 9001 gecertificeerd. Afscheider voorzien van roestvaststalen in- en uitlaatgarnituur en fabrieksmatig aangebrachte flexibele aansluitingen voor kunststof leidingwerk, stankslot aan inlaatzijde, automatisch sluitende roestvaststalen vlotter aan uitlaatzijde, getarreed op een dichtheid van 0,85 g/cm³. Voorzien van een gietijzer/betonnen afdekking, geschikt voor verkeersklasse kN (zie tabel) volgens NEN-EN 124. Levering NEN-EN-ISO 9001 gecertificeerd.

MATERIALEN

Afscheider: gewapend beton B45
 In- en uitlaat: NBR
 Vlotter: roestvaststaal
 Afdekking: gietijzer/beton
 Bescherm laag: meerklaagige olie/benzine-bestendige epoxycoating

OPZETSTUKKEN EN VULRINGEN

Door middel van SM-R opzetstukken en/of AR-V vulringen kan de hoogte van de afscheider op de gewenste inbouwdiepte worden gebracht.

OPTIES

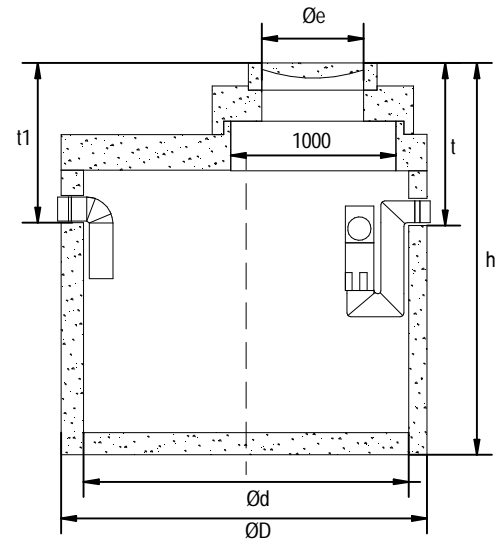
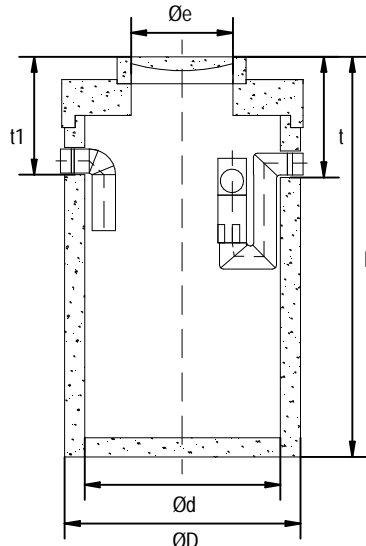
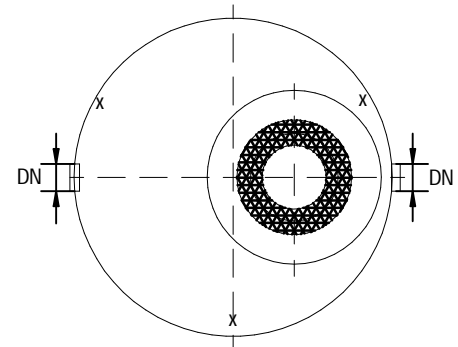
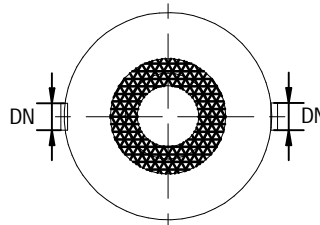
- Inwendige 3 mm dikke HDPE lining
- Optisch-akoestisch waarschuwingssysteem
- Onderhoud set

NORMEN

Opzetstukken: BRL 5251/DIN 4034 deel 1 en 2
 Afscheider: NEN-EN 858/BRL 5251
 Betonnen bak: DIN 4281
 Afdekkingen: NEN-EN 124

CERTIFICATEN

KOMO-attest-met-productcertificaat nummer K21650
 KOMO-attest-met-productcertificaat nummer K43257
 DIN-EN-ISO 9001
 NEN-EN-ISO 9001



TECHNISCHE FICHE / FICHE TECHNIQUE

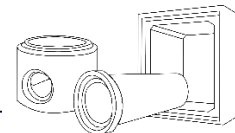
| | | |
|---|----------------------------------|-----------------|
| Milieuklasse / Classe d'exposition | Gewicht / Poids | Aantal / Nombre |
| Omgevingklasse / Classe d'environnement | Tekenaar Jo Verbeken | |
| Sterkteklasse / Classe de résistance | Productie / Production Brugge | Formaat A4 |



BETON DE CLERCQ

PREFABBETON & WATERBEHANDELINGSSYSTEMEN

BETON DE CLERCQ BV - Steenkaai 111- 8000 Brugge - TEL. +32(0)50 317361 - onthaal@declercq-beton.be



DCsub olieafscheider integraal beton 3 – 30 l/s

| Type | Cap* (l/s) | Totale inhoud (l) | Inhoud olie (l) | Inhoud slib (l) | t1 | t | ØD | Ød | DN nomi nale dia me ter | h | Øe | Gewicht (kg) | Aantal deksels | SR- MØ (mm) |
|----------|---------------|----------------------|--------------------|--------------------|------|------|------|------|--|------|-----|-----------------|-------------------|-------------------|
| 5542.205 | 3 | 1300 | 511 | 650 | 690 | 710 | 1440 | 1200 | 150 | 1990 | 625 | 3540 | 1 (125 kN) | 1200 |
| 5542.206 | 3 | 1300 | 511 | 650 | 725 | 745 | 1440 | 1200 | 150 | 2025 | 625 | 3540 | 1 (400 kN) | 1200 |
| 5542.210 | 6 | 1870 | 511 | 1200 | 690 | 710 | 1440 | 1200 | 150 | 2490 | 625 | 4230 | 1 (125 kN) | 1200 |
| 5542.211 | 6 | 1870 | 511 | 1200 | 725 | 745 | 1440 | 1200 | 150 | 2525 | 625 | 4230 | 1 (400 kN) | 1200 |
| 5542.227 | 6/10 | 3325 | 688 | 2500 | 695 | 715 | 1800 | 1500 | 150 | 2745 | 625 | 6610 | 2 (125 kN) | 1500 |
| 5542.228 | 6/10 | 3325 | 688 | 2500 | 730 | 750 | 1800 | 1500 | 150 | 2780 | 625 | 6610 | 2 (400 kN) | 1500 |
| 5542.230 | 6/10 | 6650 | 1020 | 5000 | 945 | 965 | 2240 | 2000 | 150 | 3235 | 625 | 8700 | 1 (125 kN) | 1000 |
| 5542.231 | 6/10 | 6650 | 1020 | 5000 | 980 | 1000 | 2240 | 2000 | 150 | 3270 | 625 | 8700 | 1 (400 kN) | 1000 |
| 5542.235 | 15 | 5560 | 1011 | 3000 | 995 | 1015 | 2240 | 2000 | 200 | 2935 | 625 | 8120 | 1 (125 kN) | 1000 |
| 5542.236 | 15 | 5560 | 1011 | 3000 | 1030 | 1050 | 2240 | 2000 | 200 | 2970 | 625 | 8120 | 1 (400 kN) | 1000 |
| 5542.245 | 15/20 | 9180 | 1593 | 5000 | 995 | 1015 | 2740 | 2500 | 200 | 3035 | 625 | 11120 | 1 (125 kN) | 1000 |
| 5542.246 | 15/20 | 9180 | 1593 | 5000 | 1030 | 1050 | 2740 | 2500 | 200 | 3070 | 625 | 11120 | 1 (400 kN) | 1000 |
| 5542.250 | 30 | 10000 | 1572 | 6000 | 1045 | 1065 | 2740 | 2500 | 250 | 3235 | 625 | 11600 | 1 (125 kN) | 1000 |
| 5542.251 | 30 | 10000 | 1572 | 6000 | 1080 | 1100 | 2740 | 2500 | 250 | 3270 | 625 | 11600 | 1 (400 kN) | 1000 |

Cap* = Capaciteit

| TECHNISCHE FICHE / FICHE TECHNIQUE | | |
|--|----------------------------------|-----------------|
| Milieuklasse / Classe d'exposition | Gewicht / Poids | Aantal / Nombre |
| Omgevingsklasse / Classe d'environnement | Tekenaar Jo Verbeken | |
| Sterkteklasse / Classe de résistance | Productie / Production Brugge | Formaat A4 |