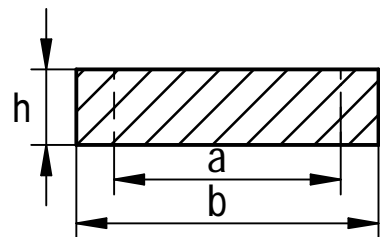
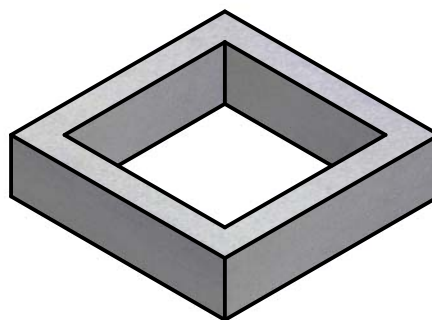


Betonnen opzetstukken en vulringen

DC prefab betonnen opzetstuk / vulring type (zie tabel), geheel overeenkomstig DIN 4034 (deel 1 en 2) en voorzien van KOMO attest-met-productcertificaat volgens BRL 5251 en BRL 5252, minimale betonklasse B45. Beproefd op waterdichtheid conform BRL 5251 en BRL 5252 en berekend op verkeersklasse D-400 kN volgens NEN-EN-124. De waterdichte verbinding tussen de onderlinge delen wordt verkregen door gebruikmaking van een rubberring of betonmortel (zie tabel). Levering NEN-EN-ISO 9001 gecertificeerd.

M12



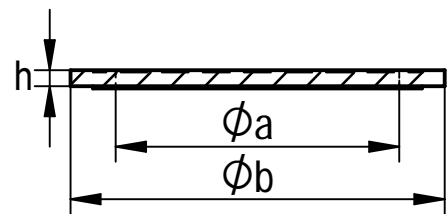
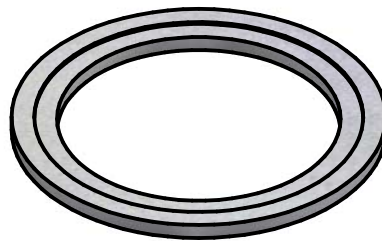
MATERIALEN

Opzetstuk / vulring : beton B45

OPTIES

NRB rubberring met KOMO-keur
POLTEC montagemortel (zak a 52 kg)

AR-V



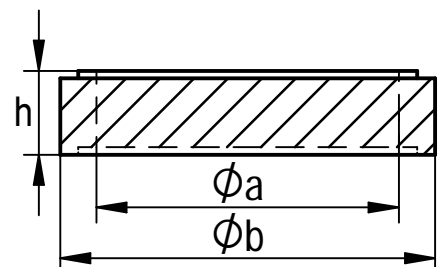
TOEBEHOREN

Hijsklem met driesprongketting voor het verticaal hijsen van opzetstukken
Levering inclusief certificaat.

NORMEN

Opzetstukken, vulring:
DIN 4034 deel 1 en 2
BRL 5251 / 5252

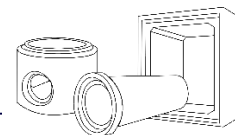
SR-M



CERTIFICATEN

KOMO-attest-met-productcertificaat
NEN-EN-ISO 9001

TECHNISCHE FICHE / FICHE TECHNIQUE		
Milieuklasse / Classe d'exposition	Gewicht / Poids	Aantal / Nombre
Omgevingsklasse / Classe d'environnement	Tekenaar Jo Verbeken	
Sterkteklasse / Classe de resistance	Productie / Production Brugge	Formaat A4

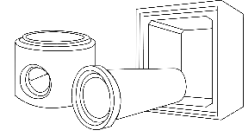


Betonnen opzetstukken en vulringen

Type	Schachtafmeting	a	b	h	Bevestigingswijze	Gewicht
600x600 - 100 M12	600	600	800	100	Mortel	68
600x600 - 200 M12	600	600	800	200	Mortel	135
600x600 - 300 M12	600	600	800	300	Mortel	204
AR-V 625-60	625	625	865	60	Mortel	33
AR-V 625-80	625	625	865	80	Mortel	38
AR-V 625-100	625	625	865	100	Mortel	51
AR-V 625-120*	625	625	865	120	Mortel	62
AR-V 625-250	625	625	865	250	Mortel	125
AR-V 625-100*	800	800	1040	100	Mortel	85
SR-M 1000-505-	1000	1000	1240	505	Rubberring	530
SR-M 1000-1005-	1000	1000	1240	1005	Rubberring	1060
SR-M 1200-505-	1200	1200	1440	505	Rubberring	600
SR-M 1200-1005-	1200	1200	1440	1005	Rubberring	1200
SR-M 1500-505-	1500	1500	1740	505	Rubberring	900
SR-M 1500-1005-	1500	1500	1740	1005	Rubberring	1800

* = niet voorzien van KOMO attest-met-productiecertificaat

TECHNISCHE FICHE / FICHE TECHNIQUE		
Milieuklasse / Classe d'exposition	Gewicht / Poids	Aantal / Nombre
Omgevingsklasse / Classe d'environnement	Tekenaar Jo Verbeken	Formaat A4
Sterkteklasse / Classe de résistance	Productie / Production Brugge	

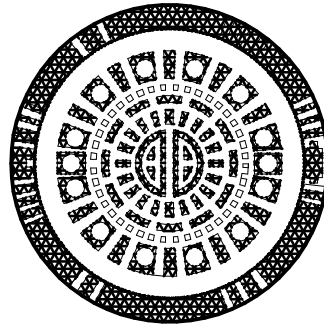


Putafdekking met scharnierend deksel beton/gietijzer

Putafdekking met scharnierend dekselbeton/gietijzer type ...(zie tabel), bestaande uit een gietijzeren ronde omranding met méérvoudigeverankeringsnokken, verankerd aan de aangestorte betonvoet met rubberoplegging, randhoogte 160mm en geleverd met een gietijzeren rond massief deksel met of zonder ventilatieopeningen...(zie tabel) en voorzien van scharniering en schroefloze vergrendeling. De putafdekking is geschikt voor verkeersklasse D-400 kN volgens BRL 9203. Levering conform NEN-EN-ISO 9001.

MATERIALEN

Rand: beton/gietijzer
Deksel: gietijzer
Rubberoplegging: neoprene(CR)
Vergrendeling: roestvast staal



OPTIES

Diverse randopschriften
Spec. opschriften/stadswapen

TOEBEHOREN

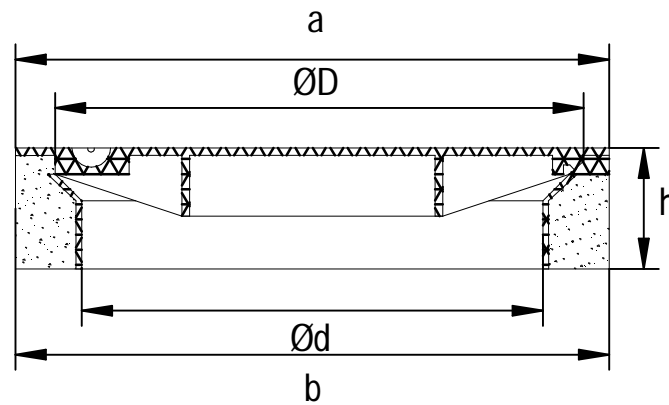
Uitlichtsleutel 936016
Stelmortel Poltec 700

NORMEN

Afdekkingen: NEN-EN 124/
BRL 9203

CERTIFICATEN

KOMO
productcertificaatnummer
-afdekkingen voor putten
-gietijzeren afdekkingen
NEN-EN-ISO 9001



Type 2710.00 (B271000)

Type	a	b	h	Ød	ØD	Ventilatieopeningen	Gewicht (kg)
2709.00/(B270900)	Ø785	Ø782	160	Ø610	Ø686	Ja	141
2710.00/(B271000)	Ø785	Ø782	160	Ø610	Ø686	Nee	141

TECHNISCHE FICHE / FICHE TECHNIQUE		
Milieuklasse / Classe d'exposition	Gewicht / Poids	Aantal / Nombre
Omgevingsklasse / Classe d'environnement	Tekenaar Jo Verbeken	
Sterkteklasse / Classe de résistance	Productie / Production Brugge	Formaat A4