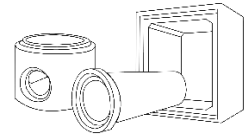




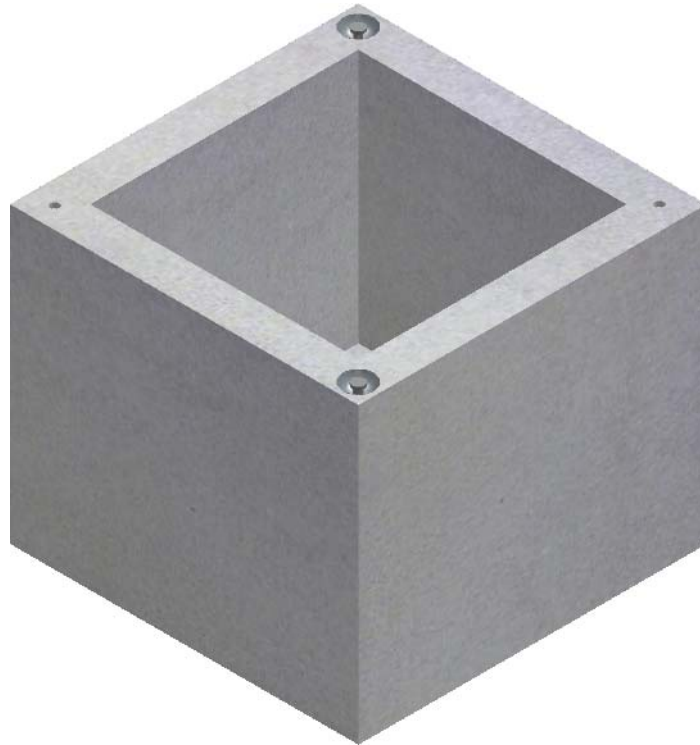
BETON DE CLERCQ

PREFABBETON & WATERBEHANDELINGSSYSTEMEN

BETON DE CLERCQ BV - Steenkaai 111- 8000 Brugge - TEL. +32(0)50 317361 - onthaal@declercq-beton.be

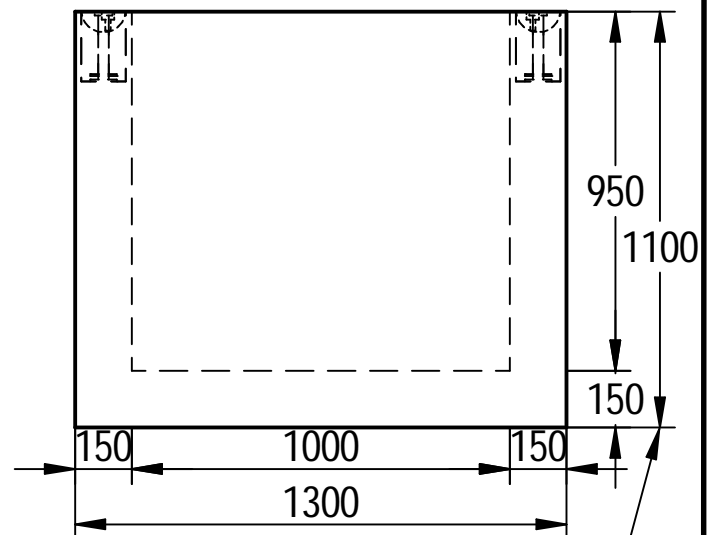
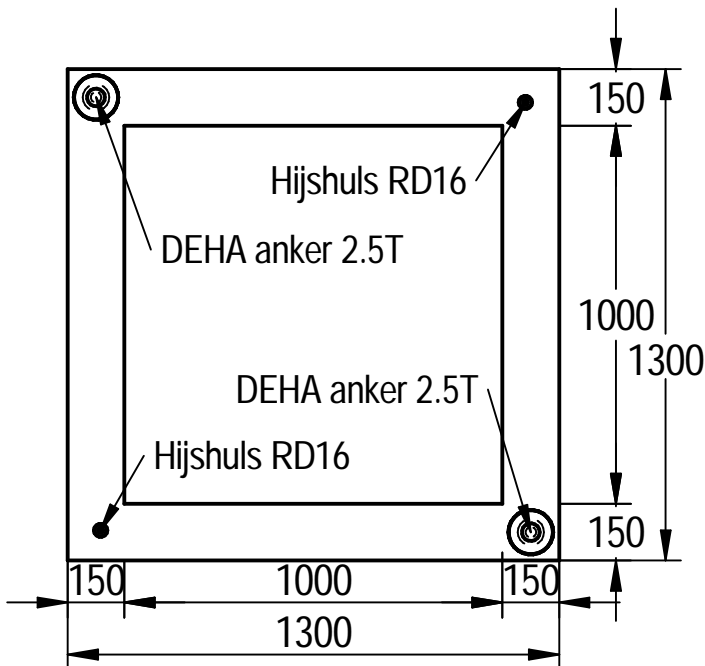


TREKPUT MET HIJSHULS EN ANKERGATEN binnenmaat 100x100x95 staalvezelversterkt



BOVENAANZICHT / VUE AÉRIENNE

DOORSNEDE / COUPE



Hoogte variabel per 5 cm.
Met maximale hoogte van 1100mm

Optioneel (te vermelden bij offerte-aanvraag):

- PVC-aansluitingen/openingen
- Rubberring met boutverbinding (via de hijshulzen) voor waterdichte verbinding tussen trekput en dekplaat



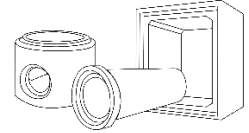
TECHNISCHE FICHE / FICHE TECHNIQUE		
Milieuklasse/ Classe d'exposition XC4+XF1+XA2	Gewicht / Poids 2185 kg	Aantal / Nombre
Omgevingsklasse/ Classe d'environnement EE3+EA2	Tokenaar Jo Verbeke	
Sterkteklasse/ Classe de résistance minimum druksterkte 50 N/mm ²	Productie / Production Brugge	Formaat A4



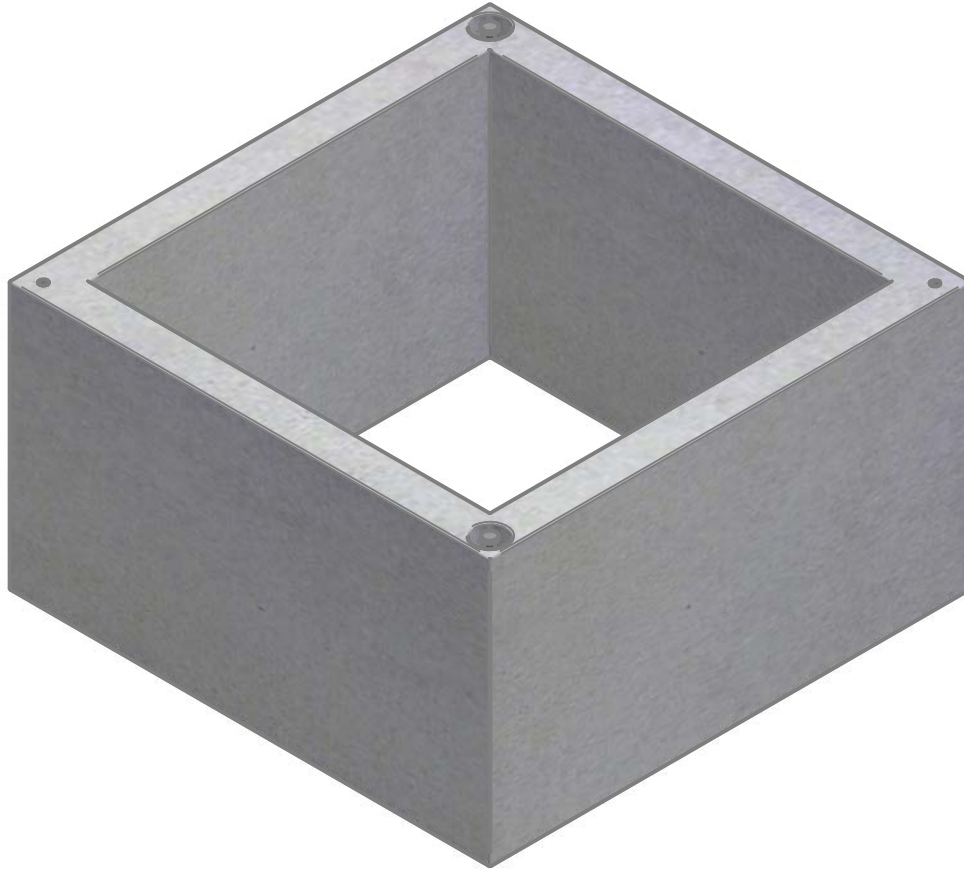
BETON DE CLERCQ

PREFABBETON & WATERBEHANDELINGSSYSTEMEN

BETON DE CLERCQ BV - Steenkaai 111- 8000 Brugge - TEL. +32(0)50 317361 - onthaal@declercq-beton.be

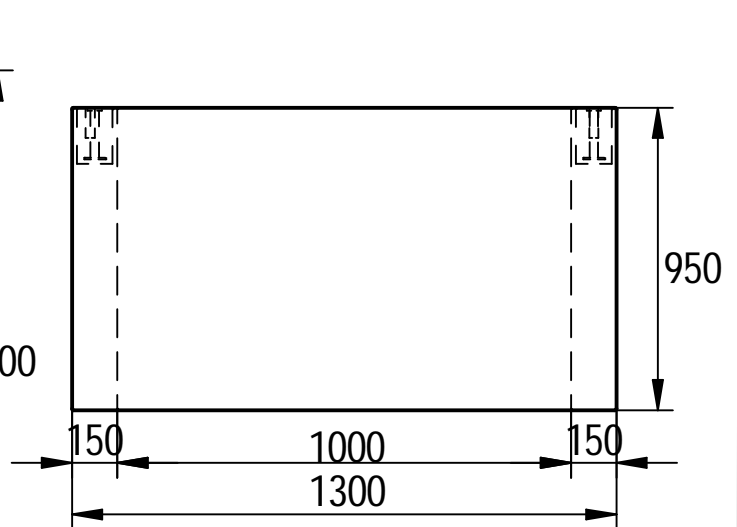
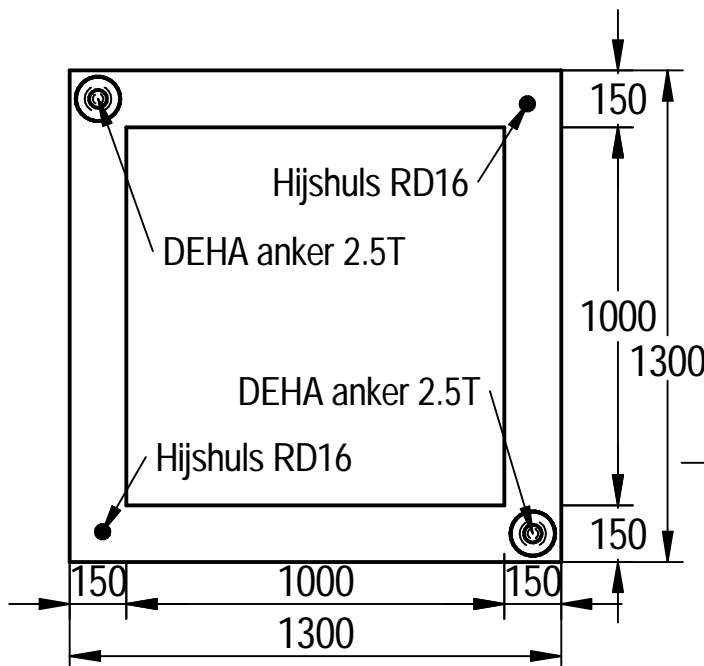


OPZETSTUK TREKPUT MET HIJSHULS EN ANKERGATEN binnenmaat 100x100x95 staalvezelversterkt



BOVENAANZICHT / VUE AÉRIENNE

DOORSNEDE / COUPE



100 **BENOR** 117

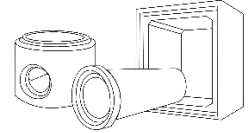
TECHNISCHE FICHE / FICHE TECHNIQUE		
Milieuklasse/ Classe d'exposition XC4+XF1+XA2	Gewicht / Poids 1575 kg	Aantal / Nombre
Omgevingsklasse/ Classe d'environnement EE3+EA2	Tokenaar Jo Verbeke	
Sterkteklasse/ Classe de résistance minimum druksterkte 50 N/mm ²	Productie / Production Brugge	Formaat A4



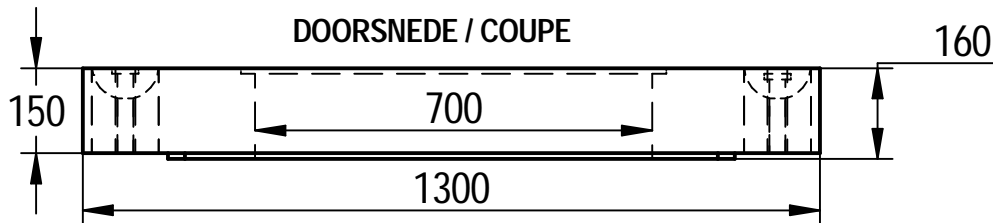
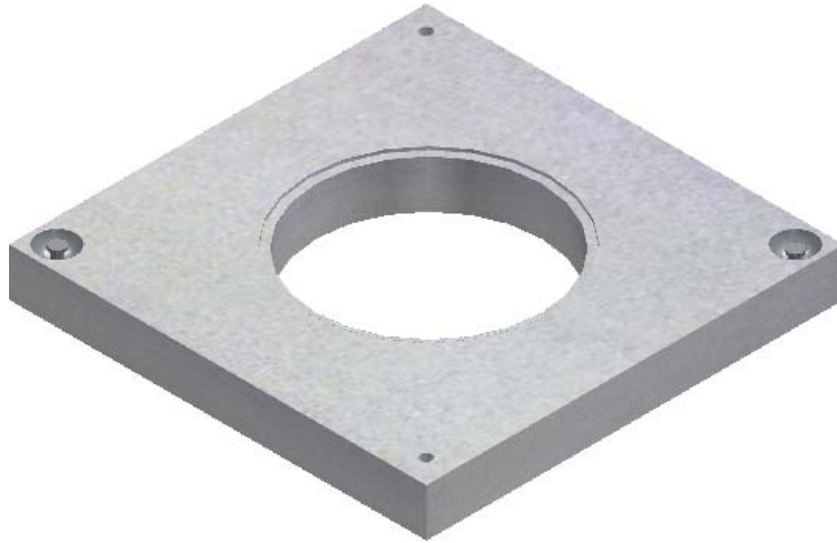
BETON DE CLERCQ

PREFABBETON & WATERBEHANDELINGSSYSTEMEN

BETON DE CLERCQ BV - Steenkaai 111- 8000 Brugge - TEL. +32(0)50 317361 - onthaal@declercq-beton.be



DEKPLAAT VOOR TREKPUT 130x130x15cm D400 gewapend



BOVENAANZICHT / VUE AÉRIENNE

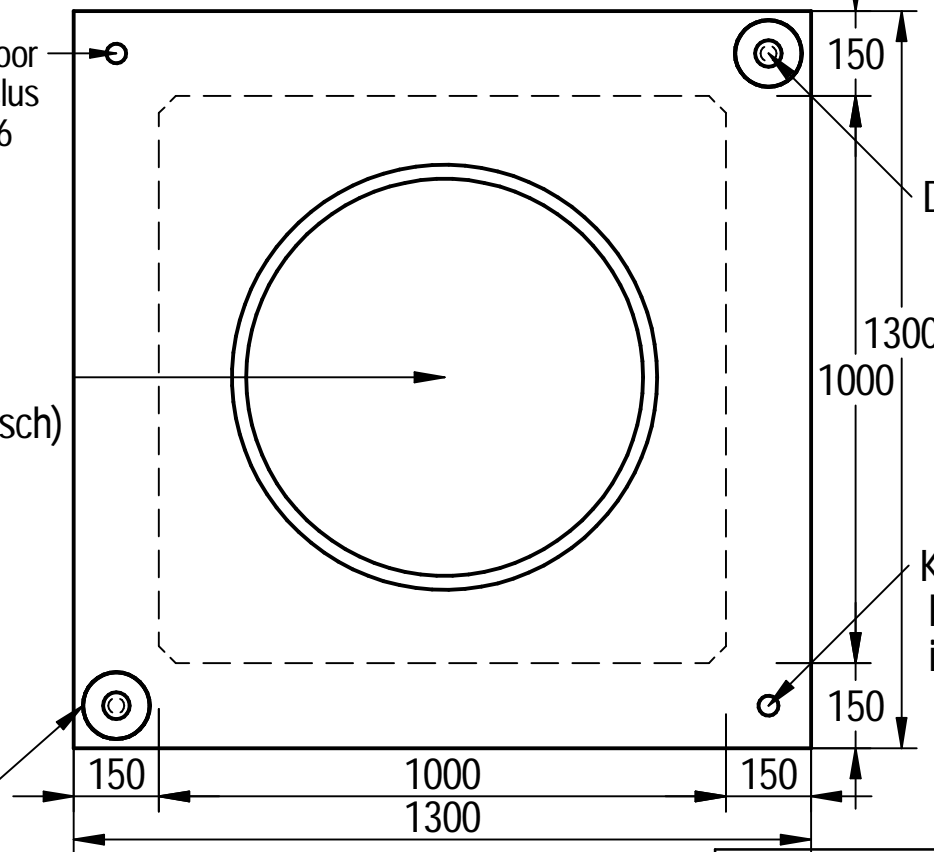
Kale opening voor bevestiging hijslus in hijschuls RD16

Mangat Ø70 (steeds centrisch)

DEHA anker 2,5T

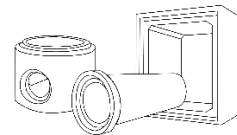
Kale opening voor bevestiging hijslus in hijschuls RD16

DEHA anker 2,5T



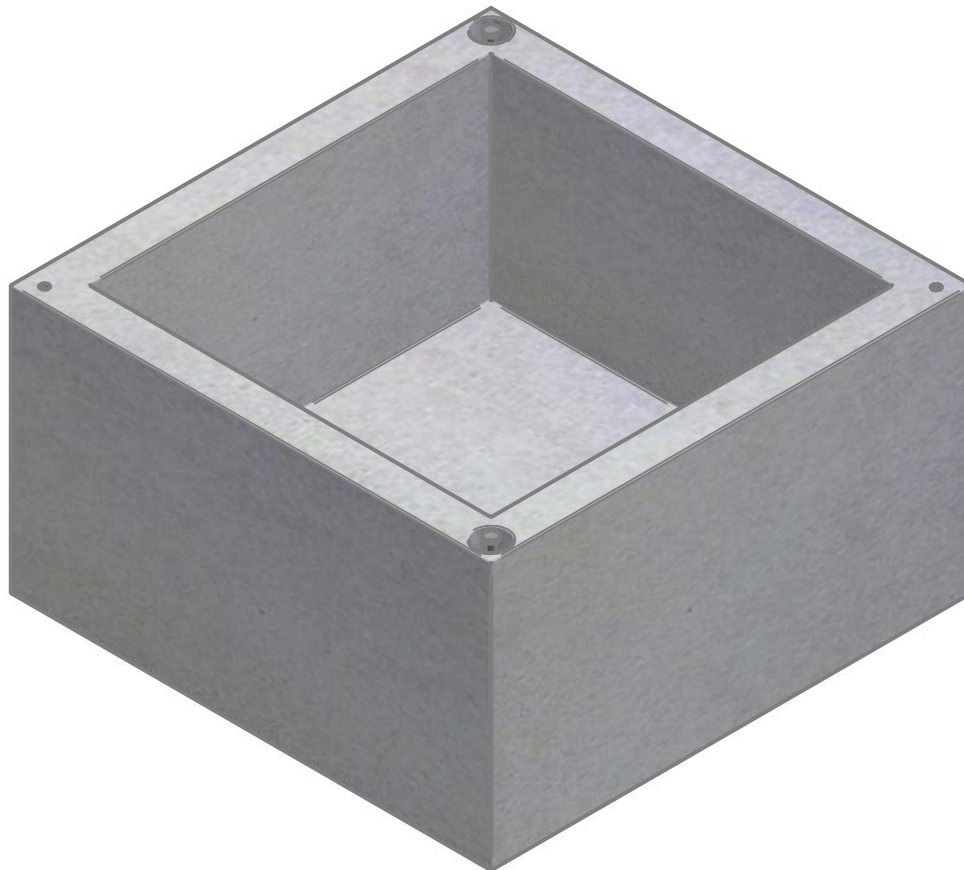
TECHNISCHE FICHE / FICHE TECHNIQUE

Milieuklasse/ Classe d'exposition	Gewicht / Poids	Aantal / Nombre
XC4+XF1+XA2	470 kg	
Omgivingsklasse/ Classe d'environnement	Tekenaar	
EE3+EA2	Jo Verbeke	
Sterkteklasse/ Classe de résistance	Productie / Production	Formaat
minimum druksterkte 50 N/mm ²	Brugge	A4

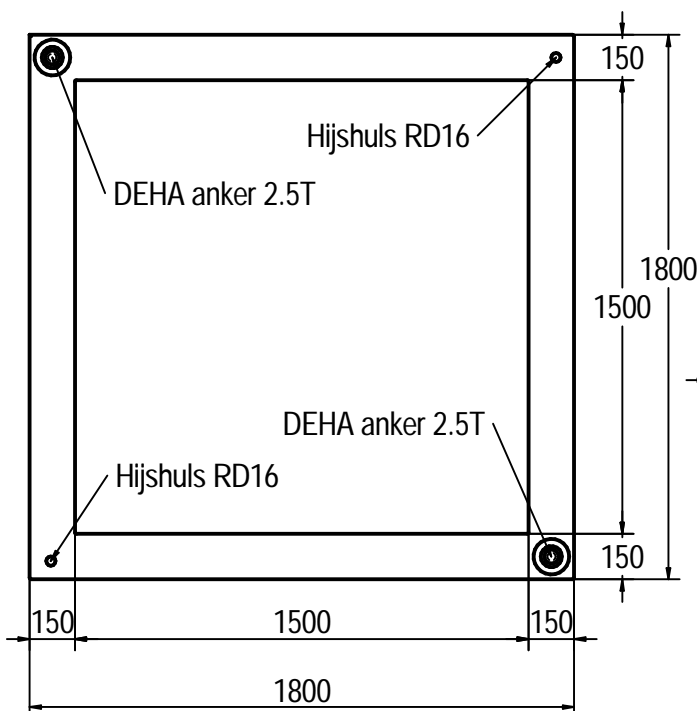


TREKPUT MET HIJSHULS EN ANKERGATEN

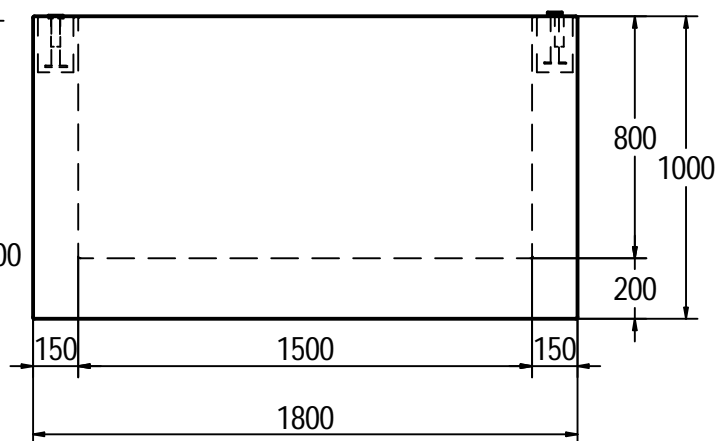
binnenmaat 150x150x80 staalvezelversterkt



Bovenaanzicht / Vue aérienne

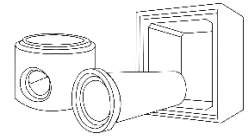


Doorsnede / Coupe

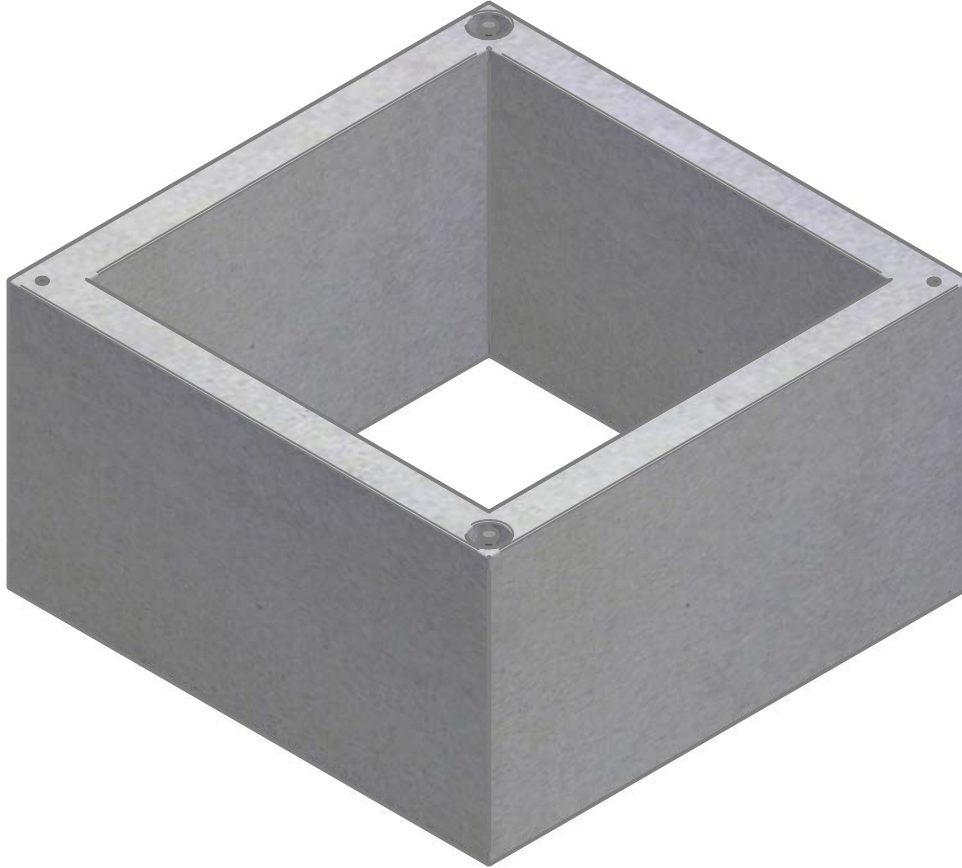


TECHNISCHE FICHE / FICHE TECHNIQUE

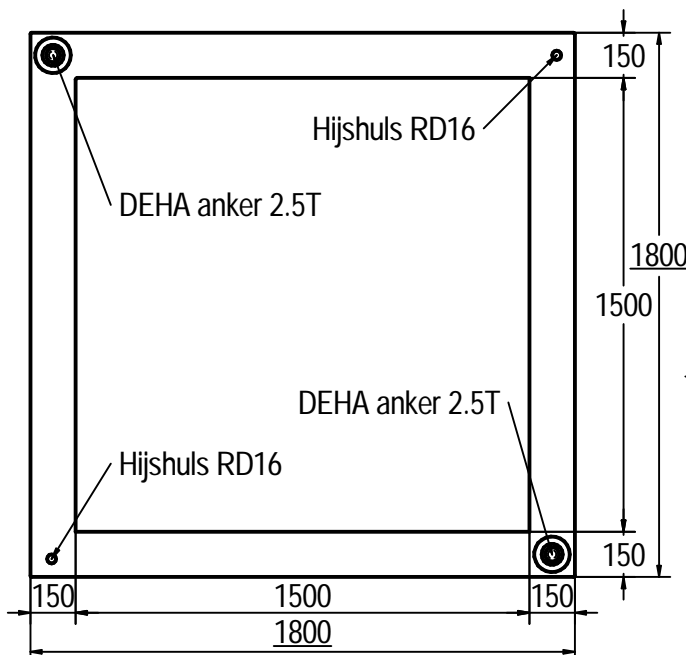
Milieuklasse/ Classe d'exposition	Gewicht / Poids	Aantal / Nombre
XC4+XF1+XA2	3460kg	
Omgevingsklasse/ Classe d'environnement	Tekenaar	
EE3+EA2	Jo Verbeke	
Sterkteklasse/ Classe de résistance	Productie / Production	Formaat
minimum druksterkte 50 N/mm ²	Brugge	A4



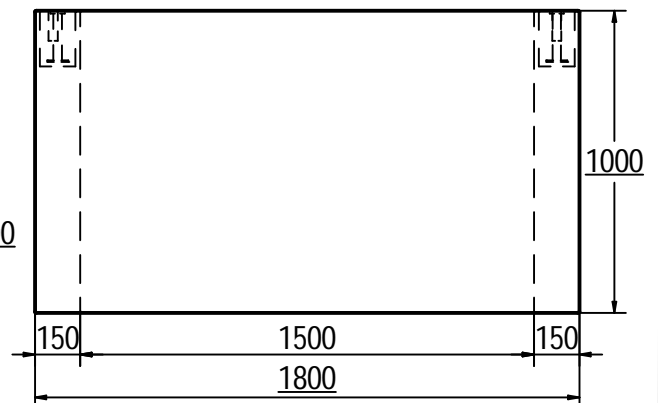
OPZETSTUK TREKPUT MET HIJSHULS EN ANKERGATEN binnenmaat 150x150x80 staalvezelversterkt



Bovenaanzicht / Vue aérienne



Doorsnede / Coupe



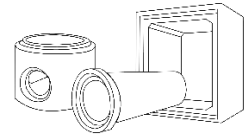
TECHNISCHE FICHE / FICHE TECHNIQUE		
Milieuklasse/ Classe d'exposition XC4+XF1+XA2	Gewicht / Poids 1910 kg	Aantal / Nombre
Omgevingsklasse/ Classe d'environnement EE3+EA2	Tokenaar Jo Verbeken	
Sterkteklasse/ Classe de résistance minimum druksterkte 50 N/mm ²	Productie / Production Brugge	Formaat A4



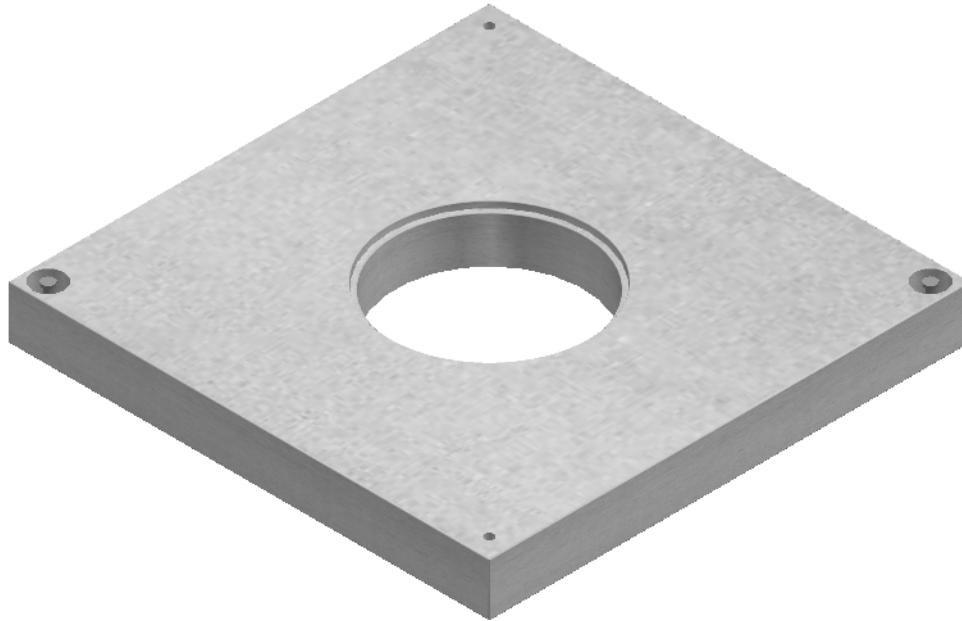
BETON DE CLERCQ

PREFABBETON & WATERBEHANDELINGSSYSTEMEN

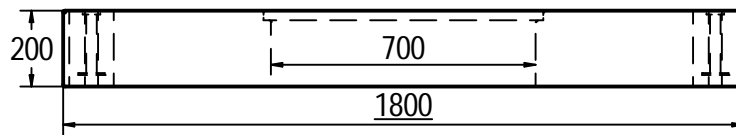
BETON DE CLERCQ BV - Steenkaai 111- 8000 Brugge - TEL. +32(0)50 317361 - onthaal@declercq-beton.be



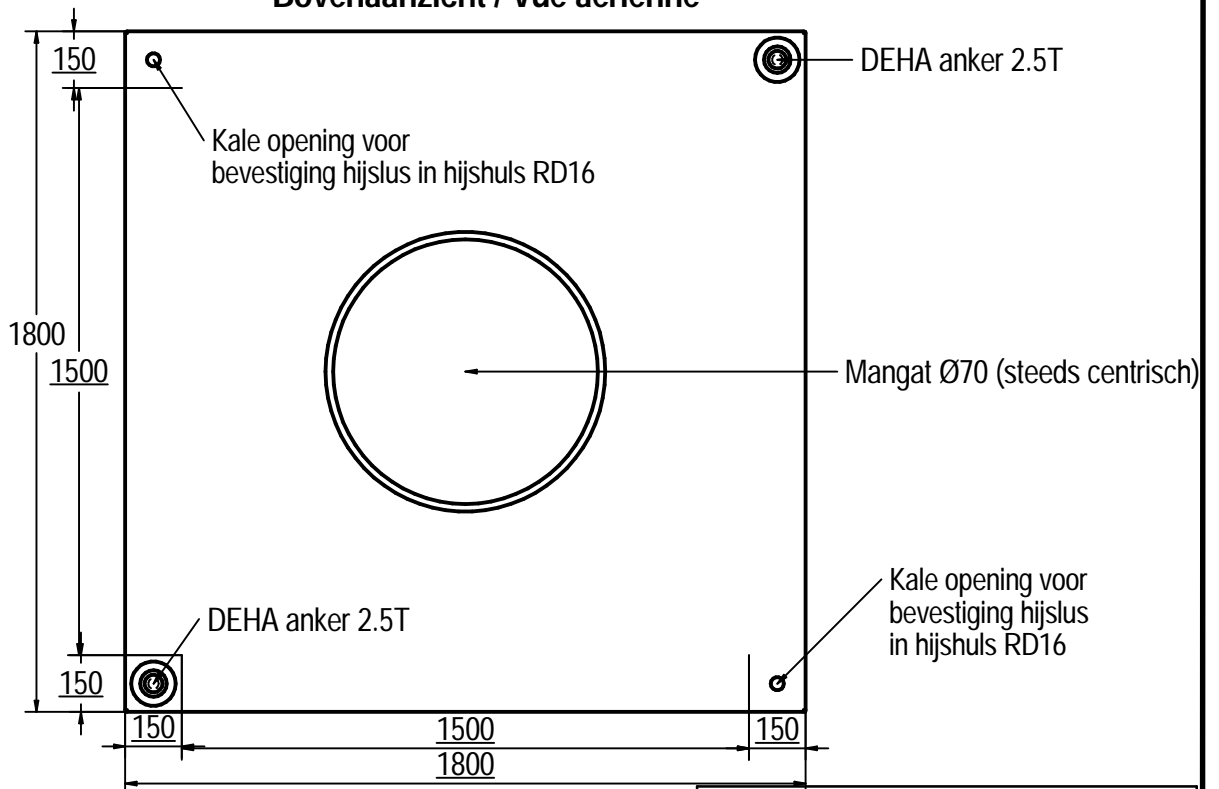
DEKPLAAT 180x180x20 MET MANGATØ70 MET HIJSHULS EN ANKERGATEN



Doorsnede / Coupe



Bovenaanzicht / Vue aérienne



TECHNISCHE FICHE / FICHE TECHNIQUE

Milieuklasse/ Classe d'exposition XC4+XF1+XA2	Gewicht / Poids 1555 kg	Aantal / Nombre
Omgevingsklasse/ Classe d'environnement EE3+EA2	Tokenaar Jo Verbeken	
Sterkteklasse/ Classe de résistance minimum druksterkte 50 N/mm ²	Productie / Production Brugge	Formaat A4

